

**Projekt**

z dnia 14 stycznia 2016 r.  
Zatwierdzony przez .....

**UCHWAŁA NR .....  
RADY MIEJSKIEJ W GŁUCHOŁAZACH**

z dnia 14 stycznia 2016 r.

**w sprawie przystąpienia do zmiany miejscowego planu zagospodarowania przestrzennego miasta  
Głucholazy w rejonie ulic Kraszewskiego i Świdnickiej**

Na podstawie art. 18 ust. 2 pkt 5 ustawy z dnia 8 marca 1990 r. o samorządzie gminnym (j.t. Dz. U. z 2015 r., poz. 1515), art. 15 i art. 27 ustawy z dnia 27 marca 2003 r. o planowaniu i zagospodarowaniu przestrzennym (j.t. Dz. U. z 2015 r., poz. 199 z późn. zm.), Rada Miejska w Głucholazach uchwala, co następuje:

§ 1. Przystępuje się do sporządzenia zmiany miejscowego planu zagospodarowania przestrzennego miasta Głucholazy w rejonie ulic Kraszewskiego i Świdnickiej, uchwalonego uchwałą Nr XIV/113/03 Rady Miejskiej w Głucholazach z dnia 23 grudnia 2003 r., opublikowaną w Dzienniku Urzędowym Województwa Opolskiego nr 11 z dnia 23 lutego 2004 r., poz. 201.

§ 2. Załącznik graficzny, przedstawiający granice obszaru objętego zmianą planu, stanowi integralną część niniejszej uchwały.

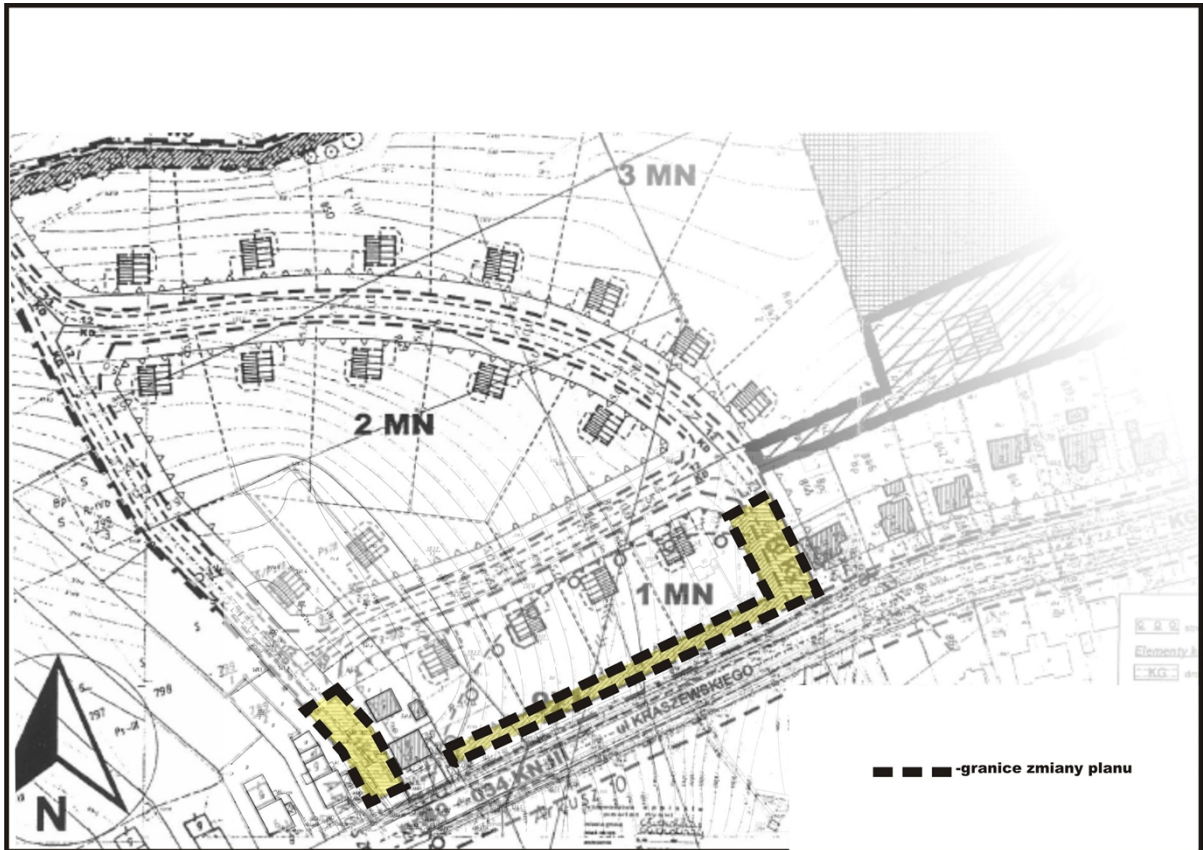
§ 3. Wykonanie uchwały powierza się Burmistrzowi Głucholaz.

§ 4. Uchwała wchodzi w życie z dniem podjęcia.

Przewodniczący Rady  
Miejskiej

Załącznik do Uchwały Nr .....  
Rady Miejskiej w Głuchołazach  
z dnia 14 stycznia 2016 r.

**załącznik graficzny**



## Uzasadnienie

Zgodnie z art. 14 ust. 5 ustawy o planowaniu i zagospodarowaniu przestrzennym, Burmistrz wykonuje analizy zasadności przystąpienia do planu i stopnia zgodności przewidywanych rozwiązań z ustaleniami studium uwarunkowań i kierunków zagospodarowania przestrzennego gminy, przygotowuje materiały geodezyjne do opracowania planu oraz ustala niezbędny zakres prac planistycznych.

Planowana zmiana miejscowego planu zagospodarowania przestrzennego jest związana z planowaną poprawą obsługi komunikacyjnej terenu objętego planem.

Miejscowy plan zagospodarowania przestrzennego miasta Głuchołazy w obszarze ulic Kraszewskiego i Świdnickiej (uchwała Nr XIV/113/03 Rady Miejskiej w Głuchołazach z dnia 23 grudnia 2003 r., opublikowana w Dzienniku Urzędowym Województwa Opolskiego nr 11 z dnia 23 lutego 2004 r., poz. 201) obejmuje tereny zabudowy mieszkaniowej jednorodzinnej. Tereny te nie posiadają bezpośredniego połączenia z ul. Kraszewskiego. Przewidziana w planie obsługa komunikacyjna prowadzi do ul. Świdnickiej (poprzez drogi gminne obręb Bodzanów), natomiast połączenie z ul. Kraszewskiego odbywa się poprzez ciągi piesze 14Kx i 9Kx oraz pas zieleni izolacyjnej. Ciąg 14Kx stanowi połączenie dla terenów planowanej zabudowy mieszkaniowej również poza planem (obwód Bodzanów), objętych decyzjami o warunkach zabudowy.

Procedura planistyczna została przez Wojewodę Opolskiego pozytywnie zaopiniowana.

Do tut. urzędu wpłynął wniosek o umożliwienie połączenia komunikacyjnego dostosowanego do ruchu kołowego terenów mieszkaniowych położonych przy ul. Jagiełły bezpośrednio z ulicą Kraszewskiego. Tut. organ w latach 2009-2010 prowadził korespondencję z Zarządcą drogi krajowej ul. Kraszewskiego - Generalną Dyrekcją Dróg Krajowych i Autostrad w Opolu. GDDKiA negatywnie opiniowała planowane połączenie z drogą krajową.

Urząd wystąpił ponownie do GDDKiA pismem z dn. 16.12.2013r. o opinię odnośnie do planowanej zmiany planu.

Pismem z dn. 8.01.2014r., data wpł. 10.01.2014r. GDDKiA informuje, że dopuszcza wykonanie włączenia obszarów mieszkaniowych do drogi krajowej nr 40, poprzez jeden z ciągów pieszych (w obowiązującym planie 9Kx), przy czym musi nastąpić fizyczne zamknięcie istniejącego zjazdu na teren 14Kx.

Zmiana stanowiska GDDKiA stwarza możliwość zmiany planu celem poprawy komunikacji na w/w terenie. Dopuszczenie realizacji drogi wewnętrznej zamiast ciągu pieszego w celu połączenia z ul. Kraszewskiego znacznie poprawi obsługę komunikacyjną powstającego osiedla zabudowy mieszkaniowej jednorodzinnej, ponieważ zgodnie z obowiązującym planem tereny mieszkaniowe nie posiadają wcale połączenia komunikacji samochodowej z ul. Kraszewskiego (tylko ciągi piesze).

Projektowana zmiana planu nie narusza ustaleń studium uwarunkowań i kierunków zagospodarowania przestrzennego gminy Głuchołazy.

Zgodnie z art. 14 ust. 5 ustawy o planowaniu i zagospodarowaniu przestrzennym dokonano analizy zasadności przystąpienia do planu, zgodności przewidywanych rozwiązań z ustaleniami studium uwarunkowań i kierunków zagospodarowania przestrzennego gminy oraz zasadności realizacji planu.

Rada Miejska w Głuchołazach uchwaliła uchwałę Nr XLVI/466/14 z dn. 30 października 2014r. o przystąpieniu do zmiany miejscowego planu zagospodarowania przestrzennego miasta Głuchołazy w obszarze ulic Kraszewskiego i Świdnickiej.

Rozstrzygnięciem nadzorczym z dn. 8.12.2014r., znak IN.VI.743.1.94.2014.KHZ Wojewoda Opolski stwierdził nieważność w/w uchwały, z powodu nieprawidłowego załącznika graficznego. Obecnie został opracowany nowy załącznik graficzny.

Biorąc pod uwagę powyższe, realizacja zmiany planu jest zasadna.